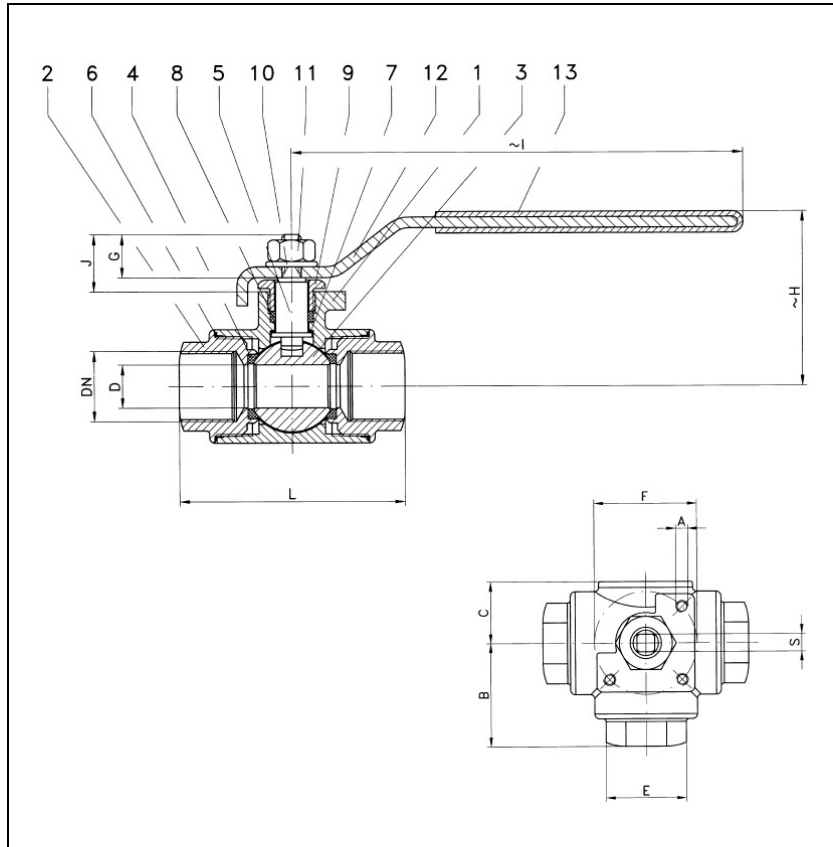


KUGELHÄHNE RK-PROBALL

KH 3W M, 1/4" - 2", PN40/63



Kugelhähne RK-Proboll KH 3W aller Nennweiten können automatisiert mit pneumatischen, elektrischen oder hydraulischen Antrieben geliefert werden.



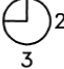


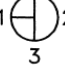
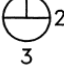
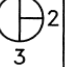
**3-Wege-Kugelhahn mit Muffen
Rohrgewinde nach
EN 10226-1 / EN ISO 228-1
reduzierter Durchgang
Baulänge Werkstandard**

Ausschreibungstext:

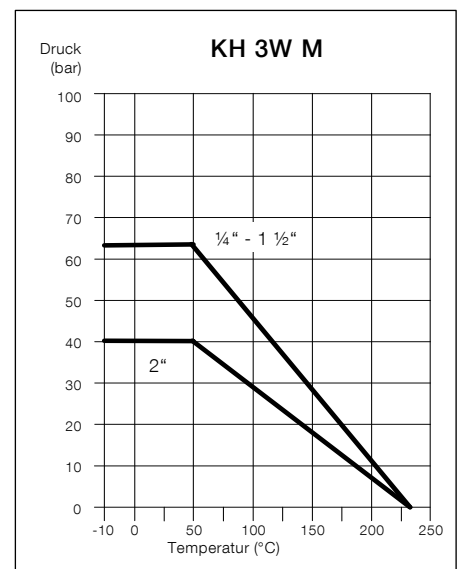
3-Wege-Kugelhahn mit Muffenanschluss nach EN 10226-1 / EN ISO 228-1, Baulänge Werkstandard, reduzierter Durchgang, Kugel mit L- oder T-Bohrung, ausblassichere Schaltwelle, Gehäuse aus rost- und säurebeständigem Feinguss (1.4408), ohne Buntmetallteile, Sitzringe KF, Stopfbuchse KF, Kopfflansch DIN/ISO Design, zugelassen nach DGRL, mit Handhebel.

Bezeichnung: RK-Proboll

Typ: KH 3W M-1.4408

Stellung Typ	1	2	3	4
L				
T				

Nr.	Bezeichnung	Werkstoff
1	Gehäuse	1.4408
2	Gehäuseteil	1.4408
3	Kugel	1.4408
4	Kugelsitz	KF
5	Schaltwelle	1.4408
6	Dichtung	KF
7	Scheibe	PTFE
8	Stopfbuchse	KF
9	Verschraubung	1.4301
10	Federring	1.4301
11	Sechskantmutter	1.4301
12	Handhebel	1.4301
13	Griffisolierung	Vinyl



Dimensionen

DN Zoll	PN	Baumaße (mm)													Drehm. Nm	Gew. kg
		D	L	B	C	H	I	E	F	A	S	G	J			
1/4"	63	9,5	78	39,5	22	54	157	29	42	M5 x 0,8	9	5,2	10	5	0,8	
3/8"	63	9,5	78	39,5	22	54	157	29	42	M5 x 0,8	9	5,2	10	5	0,8	
1/2"	63	12,0	78	39,5	22	54	157	29	42	M5 x 0,8	9	5,2	10	5	0,8	
3/4"	63	15,0	87	44,0	28	63	180	35	50	M6 x 1,0	9	7,1	13	8	1,2	
1"	63	20,0	107	54,0	31	77	210	41	50	M6 x 1,0	9	12,0	22	14	1,7	
1 1/4"	63	25,0	122	62,0	34	78	234	53	50	M6 x 1,0	11	17,9	27	17	2,8	
1 1/2"	63	32,0	132	67,5	40	82	234	58	70	M8 x 1,25	11	17,9	27	37	4,0	
2"	40	40,0	160	82,0	48	88	234	73	70	M8 x 1,25	14	24,0	27	48	6,8	

**Bestellbeispiel:
KH 3W M, 2", PN40, 1.4408**